

# GAME MODE

## تقرير Game Mode

الربع الأول 2026م



هيئة الاتصالات والفضاء والتقنية  
Communications, Space &  
Technology Commission

# فهرس المحتويات

3		مقدمة
4		مؤشر لعبة Call of Duty
4		مؤشر لعبة League of Legends
5		مؤشر لعبة Battlefield
5		مؤشر لعبة Teamfight Tactics
6		مؤشر لعبة PUBG
6		مؤشر لعبة eFootball
7		مؤشر لعبة Marvel Rivals
7		مؤشر لعبة Starcraft 2
8		مؤشر لعبة Honor of Kings
8		مؤشر لعبة Fortnite
9		مؤشر لعبة Free Fire
9		مؤشر لعبة EA Sports FC
10		مؤشر لعبة Mobile Legends
10		مؤشر لعبة Counter Strike
11		مؤشر لعبة OverWatch 2
11		مؤشر لعبة PUBG Mobile
12		مؤشر لعبة Rocket League
12		مؤشر لعبة Dota 2
13		مؤشر لعبة Call of Duty Mobile
13		مؤشر لعبة RainBow Six Siege
14		مؤشر لعبة Valorant
15		أداء سرعة التحميل لمنصات الألعاب الإلكترونية
16		سلامة الشبكة المنزلية وكفاءة أجهزة الشبكة المستخدمة
17		آلية المشاركة في مبادرة Game Mode

# مقدمة

**GAME**  
MODE



هيئة الاتصالات والفضاء والتقنية  
Communications, Space &  
Technology Commission

تطلق هيئة الاتصالات والفضاء والتقنية تقريرًا ربعيًا ضمن مبادرة "Game Mode" التي أطلقتها الهيئة لدعم قطاع الألعاب الإلكترونية في المملكة من خلال تحسين جودة أداء تجربة المستخدم للألعاب الإلكترونية، وتقديم مبادرات نوعية تركز على تطوير هذا القطاع. حيث يقارن التقرير زمن الاستجابة بين مقدمي الخدمة لأشهر الألعاب الإلكترونية في المملكة. كما يعرض التقرير أشهر منصات الألعاب الإلكترونية، وأكثر الألعاب رواجًا بين مجتمع اللاعبين، ويقدم أهم الإرشادات لتحسين جودة الاتصال بالإنترنت للألعاب الإلكترونية.

وتهدف الهيئة من إصدار تقرير "Game Mode" لتعزيز التنافسية بين مقدمي الخدمة ودفعهم لتحسين أداء الخدمات للألعاب الإلكترونية في المملكة، وتعزيز الشفافية في القطاع عن طريق إطلاع المستثمرين والمهتمين على مؤشرات أداء القطاع.



CALL OF DUTY®

لعبة CALL OF DUTY



مكان الخادم

ACTIVISION®

الناشر

معدل زمن  
الاستجابة  
للمملكة

14  
ms

3

المركز الثالث

زين  
Zain

18  
ms

2

المركز الثاني

salam

15  
ms

1

المركز الأول

stc  
موبايلي  
Mobily

14  
ms

معدل زمن  
الاستجابة  
(Ping)



LEAGUE OF  
LEGENDS

لعبة LEAGUE OF LEGENDS



مكان الخادم

RIOT  
GAMES

الناشر

معدل زمن  
الاستجابة  
للمملكة

11  
ms

3

المركز الثالث

salam  
زين  
Zain

13  
ms

2

المركز الثاني

موبايلي  
Mobily

12  
ms

1

المركز الأول

stc

11  
ms

معدل زمن  
الاستجابة  
(Ping)

سيء | أكثر من 130ms

متوسط | 130ms-90ms

جيد | 90ms-40ms

مثالي | 40ms-0ms

زمن  
الاستجابة



GAME  
MODE

تقرير "Game Mode" - الربع الأول 2026م  
تم جمع القياسات خلال شهري يناير وفبراير 2026م باستخدام أجهزة مقياس إنترنت الألياف الضوئية المثبتة لدى المستخدمين

بناء على تحليل SamKnows Ltd.

ملي ثانية : ms

4



# BATTLEFIELD

# لعبة BATTLEFIELD



مكان الخادم

Electronic Arts

الناشر

معدل زمن  
الاستجابة  
للمملكة

14  
ms

3

المركز الثالث

زين  
zain

17  
ms

2

المركز الثاني

salam

15  
ms

1

المركز الأول

stc  
موبايلي  
Mobily

14  
ms

معدل زمن  
الاستجابة  
(Ping)



# TEAMFIGHT TACTICS

# لعبة TEAMFIGHT TACTICS



مكان الخادم

RIOT  
GAMES

الناشر

معدل زمن  
الاستجابة  
للمملكة

11  
ms

3

المركز الثالث

salam  
زين  
zain

13  
ms

2

المركز الثاني

موبايلي  
Mobily

12  
ms

1

المركز الأول

stc

11  
ms

معدل زمن  
الاستجابة  
(Ping)

أكثر من 130ms سيء

متوسط 130ms-90ms

جيد 90ms-40ms

مثالي 40ms-0ms

زمن  
الاستجابة



GAME  
MODE

تقرير "Game Mode" - الربع الأول 2026م  
تم جمع القياسات خلال شهري يناير وفبراير 2026م باستخدام أجهزة مقياس إنترنت الألياف الضوئية المثبتة لدى المستخدمين

بناء على تحليل SamKnows Ltd.

ملي ثانية : ms



PUBG

لعبة PUBG



مكان الخادم

KRAFTON

الناشر

معدل زمن  
الاستجابة  
للمملكة

78  
ms

3

المركز الثالث

زين  
ZAIN

80  
ms

2

المركز الثاني

salam stc

79  
ms

1

المركز الأول

موبايلي  
Mobily

72  
ms

معدل زمن  
الاستجابة  
(Ping)



FOOTBALL™

FOOTBALL™

لعبة FOOTBALL



مكان الخادم

KONAMI

الناشر

معدل زمن  
الاستجابة  
للمملكة

16  
ms

4

المركز الرابع

زين  
ZAIN

20  
ms

3

المركز الثالث

salam

19  
ms

2

المركز الثاني

stc

16  
ms

1

المركز الأول

موبايلي  
Mobily

15  
ms

معدل زمن  
الاستجابة  
(Ping)

سيء | أكثر من 130ms

متوسط | 130ms-90ms

جيد | 90ms-40ms

مثالي | 40ms-0ms

زمن  
الاستجابة



GAME  
MODE

تقرير "Game Mode" - الربع الأول 2026م  
تم جمع القياسات خلال شهري يناير وفبراير 2026م باستخدام أجهزة مقياس إنترنت الألياف الضوئية المثبتة لدى المستخدمين

بناء على تحليل SamKnows Ltd.

ملي ثانية : ms

6



MARVEL  
**RIVALS**

## لعبة MARVEL RIVALS



مكان الخادم



الناشر

معدل زمن  
الاستجابة  
للمملكة

**16**  
ms

4

المركز الرابع

زين  
zain

**20**  
ms

3

المركز الثالث

salam

**19**  
ms

2

المركز الثاني

stc

**16**  
ms

1

المركز الأول

موبايلي  
Mobily

**15**  
ms

معدل زمن  
الاستجابة  
(Ping)



STAR CRAFT

## لعبة STAR CRAFT 2



مكان الخادم



الناشر

معدل زمن  
الاستجابة  
للمملكة

**83**  
ms

4

المركز الرابع

salam

**87**  
ms

3

المركز الثالث

زين  
zain

**85**  
ms

2

المركز الثاني

stc

**83**  
ms

1

المركز الأول

موبايلي  
Mobily

**78**  
ms

معدل زمن  
الاستجابة  
(Ping)

سيء | أكثر من 130ms

متوسط | 130ms-90ms

جيد | 90ms-40ms

مثالي | 40ms-0ms

زمن  
الاستجابة



GAME  
MODE

تقرير "Game Mode" - الربع الأول 2026م  
تم جمع القياسات خلال شهري يناير وفبراير 2026م باستخدام أجهزة مقياس إنترنت الألياف الضوئية المثبتة لدى المستخدمين

بناء على تحليل SamKnows Ltd.

ملي ثانية : ms

7



# لعبة HONOR OF KINGS



مكان الخادم



الناشر

معدل زمن  
الاستجابة  
للمملكة

74  
ms

3

المركز الثالث



83  
ms

2

المركز الثاني

stc

72  
ms

1

المركز الأول



71  
ms

معدل زمن  
الاستجابة  
(Ping)



# FORTNITE

# لعبة FORTNITE



مكان الخادم



الناشر

معدل زمن  
الاستجابة  
للمملكة

14  
ms

3

المركز الثالث



17  
ms

2

المركز الثاني



15  
ms

1

المركز الأول



14  
ms

معدل زمن  
الاستجابة  
(Ping)

أكثر من 130ms سيء

متوسط 130ms-90ms

جيد 90ms-40ms

مثالي 40ms-0ms

زمن  
الاستجابة



تقرير "Game Mode" - الربع الأول 2026م  
تم جمع القياسات خلال شهري يناير وفبراير 2026م باستخدام أجهزة مقياس إنترنت الألياف الضوئية المثبتة لدى المستخدمين

بناء على تحليل SamKnows Ltd.

ملي ثانية : ms



# FREE FIRE

# لعبة FREE FIRE



مكان الخادم



Garena

الناشر

معدل زمن  
الاستجابة  
للمملكة

62  
ms

4

المركز الرابع

زين  
zain

75  
ms

3

المركز الثالث

salam

66  
ms

2

المركز الثاني

stc

62  
ms

1

المركز الأول

موبايلي  
Mobily

60  
ms

معدل زمن  
الاستجابة  
(Ping)



# لعبة EA SPORTS FC



مكان الخادم

Electronic Arts

الناشر

معدل زمن  
الاستجابة  
للمملكة

15  
ms

3

المركز الثالث

salam

19  
ms

2

المركز الثاني

زين  
zain

17  
ms

1

المركز الأول

موبايلي  
Mobily

stc

14  
ms

معدل زمن  
الاستجابة  
(Ping)

سيء | أكثر من 130ms

متوسط | 130ms-90ms

جيد | 90ms-40ms

مثالي | 40ms-0ms

زمن  
الاستجابة



GAME  
MODE

تقرير "Game Mode" - الربع الأول 2026م  
تم جمع القياسات خلال شهري يناير وفبراير 2026م باستخدام أجهزة مقياس إنترنت الألياف الضوئية المثبتة لدى المستخدمين

بناء على تحليل SamKnows Ltd.

ملي ثانية : ms

9



# لعبة MOBILE LEGENDS



مكان الخادم



MOONTON

الناشر

معدل زمن  
الاستجابة  
للمملكة

11  
ms

2

المركز الثاني



12  
ms

1

المركز الأول

stc

11  
ms

معدل زمن  
الاستجابة  
(Ping)



# لعبة COUNTER STRIKE



مكان الخادم

VALVE

الناشر

معدل زمن  
الاستجابة  
للمملكة

22  
ms

2

المركز الثاني



25  
ms

1

المركز الأول



21  
ms

معدل زمن  
الاستجابة  
(Ping)



سيء | أكثر من 130ms

متوسط | 130ms-90ms

جيد | 90ms-40ms

مثالي | 40ms-0ms

زمن  
الاستجابة



GAME  
MODE

تقرير "Game Mode" - الربع الأول 2026م  
تم جمع القياسات خلال شهري يناير وفبراير 2026م باستخدام أجهزة مقياس إنترنت الألياف الضوئية المثبتة لدى المستخدمين

بناء على تحليل SamKnows Ltd.

ملي ثانية : ms

10



OVERWATCH

# لعبة OVERWATCH



مكان الخادم



الناشر

معدل زمن  
الاستجابة  
للمملكة

16  
ms

4

المركز الرابع

زين  
Zain

20  
ms

3

المركز الثالث

salam

19  
ms

2

المركز الثاني

stc

16  
ms

1

المركز الأول

موبايلي  
Mobily

15  
ms

معدل زمن  
الاستجابة  
(Ping)



PUBG  
MOBILE

# لعبة PUBGMOBILE



مكان الخادم



الناشر

معدل زمن  
الاستجابة  
للمملكة

14  
ms

3

المركز الثالث

salam

15  
ms

2

المركز الثاني

stc  
موبايلي  
Mobily

14  
ms

1

المركز الأول

زين  
Zain

13  
ms

معدل زمن  
الاستجابة  
(Ping)

سيء | أكثر من 130ms

متوسط | 130ms-90ms

جيد | 90ms-40ms

مثالي | 40ms-0ms

زمن  
الاستجابة



GAME  
MODE

تقرير "Game Mode" - الربع الأول 2026م  
تم جمع القياسات خلال شهري يناير وفبراير 2026م باستخدام أجهزة مقياس إنترنت الألياف الضوئية المثبتة لدى المستخدمين

بناء على تحليل SamKnows Ltd.

ملي ثانية : ms



# لعبة ROCKET LEAGUE



مكان الخادم



الناشر

معدل زمن  
الاستجابة  
للمملكة

14  
ms

3 المركز الثالث

زين  
Zain

17  
ms

2 المركز الثاني

salam

15  
ms

1 المركز الأول

stc  
موبايلي  
Mobily

14  
ms

معدل زمن  
الاستجابة  
(Ping)



DOTA 2



# لعبة DOTA 2



مكان الخادم

VALVE

الناشر

معدل زمن  
الاستجابة  
للمملكة

22  
ms

2 المركز الثاني

salam  
زين  
Zain

25  
ms

1 المركز الأول

stc  
موبايلي  
Mobily

21  
ms

معدل زمن  
الاستجابة  
(Ping)



سيء | أكثر من 130ms

متوسط | 130ms-90ms

جيد | 90ms-40ms

مثالي | 40ms-0ms

زمن  
الاستجابة



GAME  
MODE

تقرير "Game Mode" - الربع الأول 2026م  
تم جمع القياسات خلال شهري يناير وفبراير 2026م باستخدام أجهزة مقياس إنترنت الألياف الضوئية المثبتة لدى المستخدمين

بناء على تحليل SamKnows Ltd.

ملي ثانية : ms



CALL OF DUTY  
MOBILE

لعبة CALL OF DUTY MOBILE



مكان الخادم

ACTIVISION

الناشر

معدل زمن  
الاستجابة  
للمملكة

23  
ms

4

المركز الرابع

زين  
zain

26  
ms

3

المركز الثالث

salam

25  
ms

2

المركز الثاني

stc

23  
ms

1

المركز الأول

موبايلي  
Mobily

22  
ms

معدل زمن  
الاستجابة  
(Ping)



TOM CLANCY'S  
RAINBOW SIX SIEGE

لعبة RAINBOW SIX SIEGE



مكان الخادم



UBISOFT

الناشر

معدل زمن  
الاستجابة  
للمملكة

17  
ms

2

المركز الثاني

زين  
zain  
موبايلي  
Mobily

18  
ms

1

المركز الأول

salam stc

17  
ms

معدل زمن  
الاستجابة  
(Ping)



سيء | أكثر من 130ms

متوسط | 130ms-90ms

جيد | 90ms-40ms

مثالي | 40ms-0ms

زمن  
الاستجابة



GAME  
MODE

تقرير "Game Mode" - الربع الأول 2026م  
تم جمع القياسات خلال شهري يناير وفبراير 2026م باستخدام أجهزة مقياس إنترنت الألياف الضوئية المثبتة لدى المستخدمين

بناء على تحليل SamKnows Ltd.

ملي ثانية : ms

13



# لعبة VALORANT



مكان الخادم



الناشر



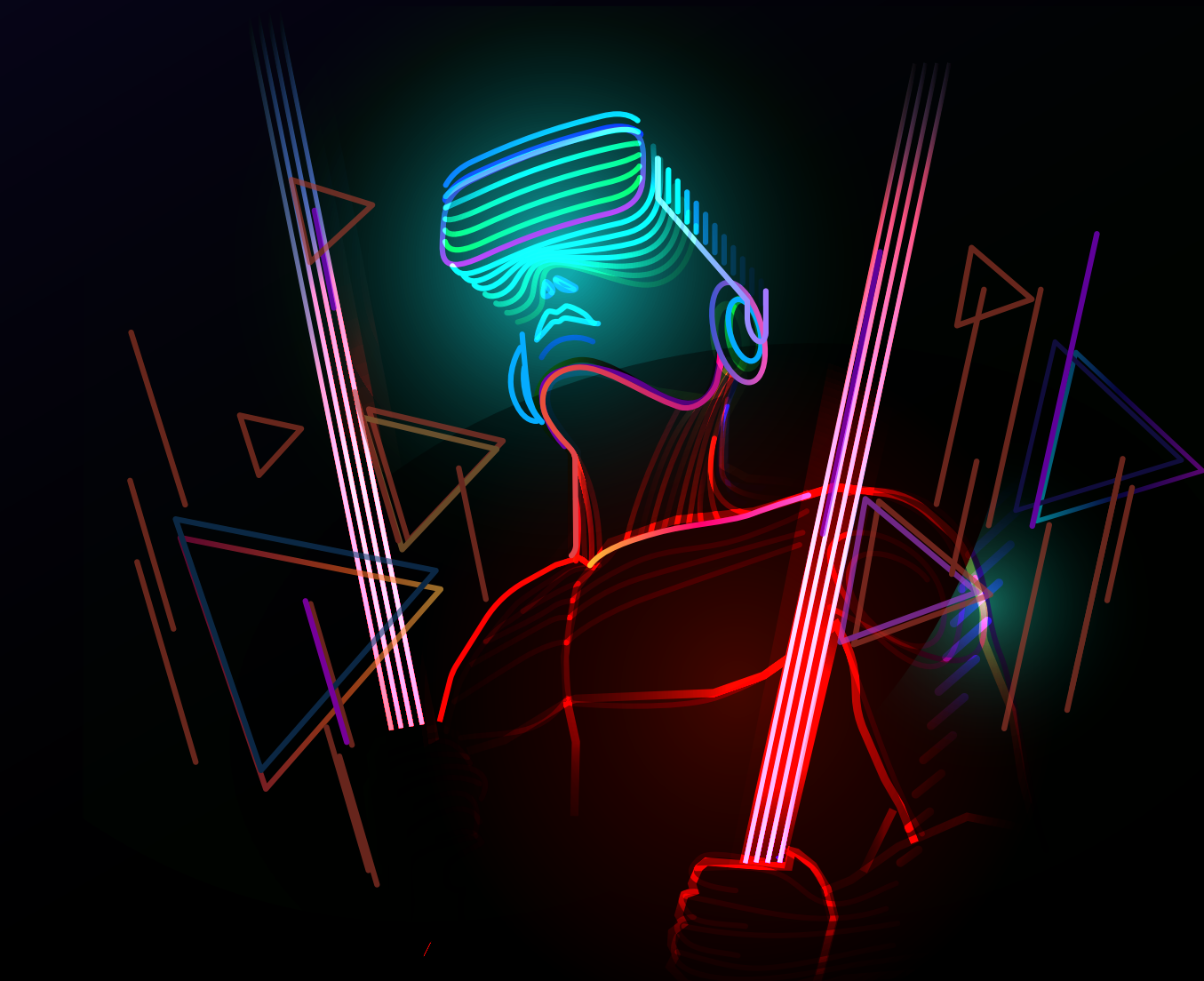
سيء | أكثر من 130ms

متوسط | 130ms-90ms

جيد | 90ms-40ms

مثالي | 40ms-0ms

زمن الاستجابة

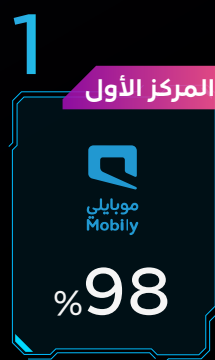
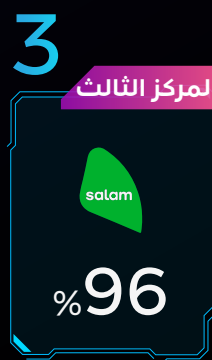
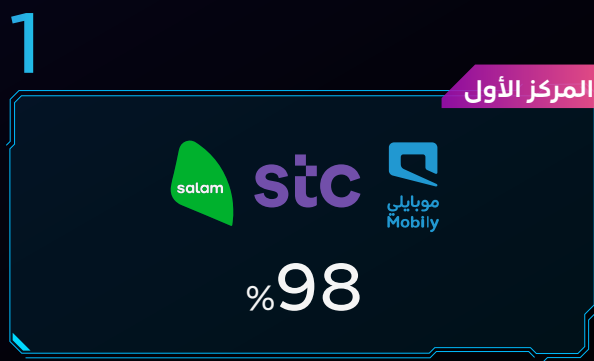


## سرعة التحميل لمنصات الألعاب الإلكترونية

أداء سرعة التحميل للألعاب الإلكترونية عبر منصات الألعاب  
في المملكة



أداء سرعة التحميل للألعاب الإلكترونية عبر منصات الألعاب  
للمشغلين في المملكة





## كيف تتأكد من سلامة الشبكة المنزلية

### وكفاءة أجهزة الشبكة المستخدمة؟

اتَّبِع الإرشادات التي تساهم في تحسين الاتصال الخاص بالألعاب الإلكترونية:

#### إعدادات الشبكة الداخلية



يفضل استخدام كابل الشبكة (**Ethernet Cable**) بمعايير عالية لا تقل عن (CAT6) للربط بمودم الاليفاب الضوئية، أو استخدام شبكة لاسلكية بتقنيات متقدمة (**WiFi 6/6e/7**).



**تحديث** أجهزة الشبكة المنزلية بشكل دوري واختيار جهاز مودم يدعم تحسين أداء الألعاب الإلكترونية، والذي تتوفر به **خاصية التحكم الذكي** لحركة البيانات مثل (Smart Queue Management أو QoS Prioritization)

#### إعدادات الاتصال



استخدم الاعدادات الافتراضية الخاصة بخادم أسماء النطاقات (**DNS**) ولا تستبدلها بإعدادات أخرى



**زيادة** سرعة الرفع للإنترنت في حال الاستخدام العالي للإنترنت المنزلي

#### إعدادات اللعبة

في حال عدم توفر خادم الشرق الأوسط، اختر الخادم الخاص بمنطقة أوروبا أو غرب أوروبا (**Europe Server**)



تأكد دوما من اختيار خادم الاتصال الخاص بمنطقة الشرق الأوسط (**Middle East Server**)



# شارك وساهم معنا في تحقيق أهداف مبادرة Game Mode



انضم إلى المئات من المشاركين معنا في مبادرة Game Mode من خلال التسجيل للحصول على جهاز "مقياس" لإنترنت الألياف الضوئية لقياس أداء أشهر الألعاب الإلكترونية، بالإضافة إلى العشرات من تطبيقات وخدمات الإنترنت المشهورة في المملكة.

يتيح لك جهاز القياس معرفة أداء اتصال الإنترنت الخاص بك وأشهر الألعاب الإلكترونية، وفي الوقت نفسه سيمكننا من تحليل قياسات المشاركين ومعرفة أداء مقدمي الخدمة على مستوى المملكة.



للمزيد من التفاصيل، وللتسجيل  
للحصول على جهاز القياس:

مبادرة مقياس 



هيئة الاتصالات والفضاء والتقنية  
Communications, Space &  
Technology Commission

**GAME**  
MODE